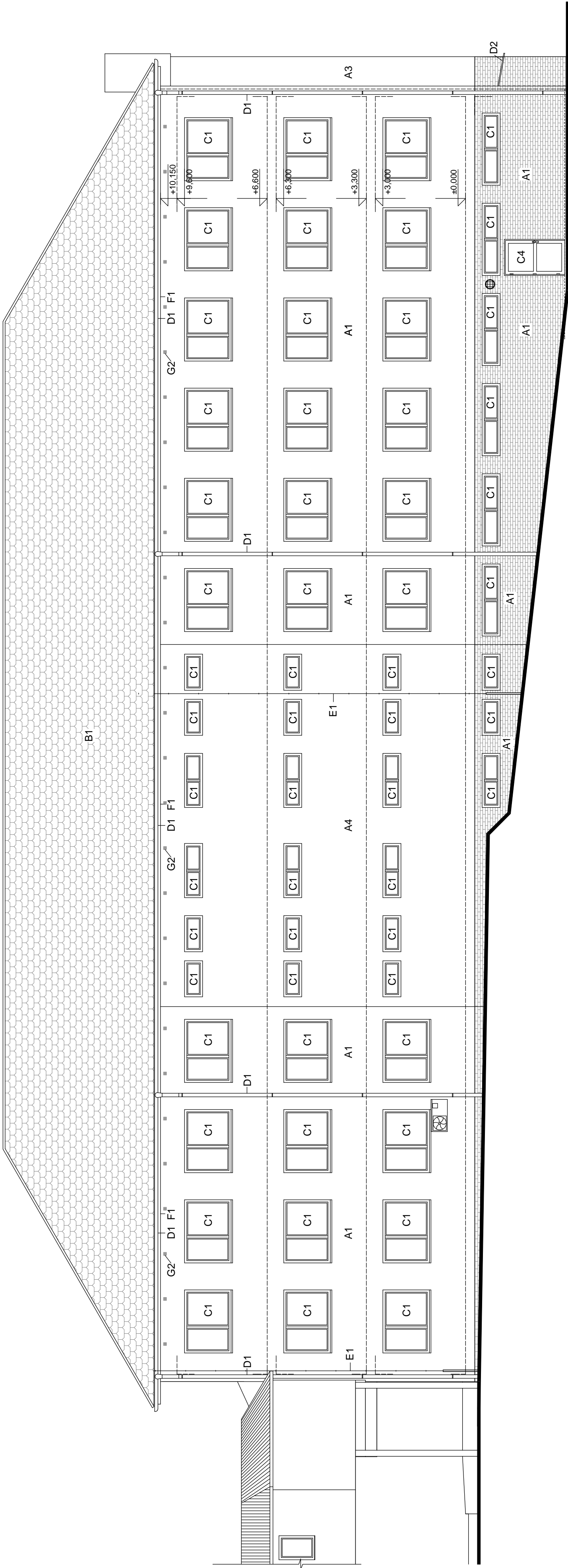


POHLED BOČNÍ - JIŽNÍ



Legenda

A - Úprava povrchů

- A1 - Vápenocementová omítka - bílá
- A2 - Keramický obklad cihelný pásek - sokl - barva cihlové oranžová
- A3 - Silikonová omítka - žlutá
- A4 - Vápenocementová omítka - béžová

B - Střecha

- B1 - pálená krytina - barva hnědá

C - Okna, balkonové dveře, vstupní dveře

- C1 - Okna plastové s izolačním dvojsklem U = 1,6 W/m2 - bílé
- C2 - Dveře plastové nebo hliníkové s izolačním dvojsklem - bílé
- C3 - Dveře dřevěné - tmavě hnědé
- C4 - Dveře plechové - tmavě hnědé

D - Klempířské výrobky

- D1 - Okapový systém
- D2 - Oplechování budky
- D3 - Oplechování stříšky
- D4 - Okapový plech

E - Hromosvod

- E1 - Hromosvod

F - Dřevěné prvky

- F1 - Dřevěné podbití - barva hnědá

G - Zámečnické výrobky

- G2 - Větrací mřížky

Realizační dokumentace

| | | | |
|-------------------|--|---|-------------------------------------|
| Kreslil: | Veronika Šuráňová | Ing. Miloslav Čech <i>Projektová činnost ve výstavbě</i> Karla Čapka 2595, 697 01 Kyjov Mobil: 739 313 817 E - mail: allacech@centrum.cz | |
| Zodp. projektant: | Ing. Miloslav Čech | | |
| Místo stavby: | k.ú. Kyjov St.Ú: Kyjov | | |
| Investor: | Domov Horizont, příspěvková organizace Stražovská 1096, Kyjov, 697 01 | | |
| Akce: | ZATEPLENÍ BUDOV A,B,C - DOMOVA HORIZONT V KYJOVĚ - BUDOVA "C" | | |
| | | | |
| | | | |
| | | | |
| | | | |
| Obsah: | POHLED JIŽNÍ - STÁVAJÍCÍ STAV | | |
| | | Datum: | 07/2015 |
| | | Čísl. zakázky: | 01-07-15/S |
| | | Formát: | 3x44 |
| | | Stupeň: | DPS |
| | | Měřítko: | Čís. výkresu 1:100 D.7 |